

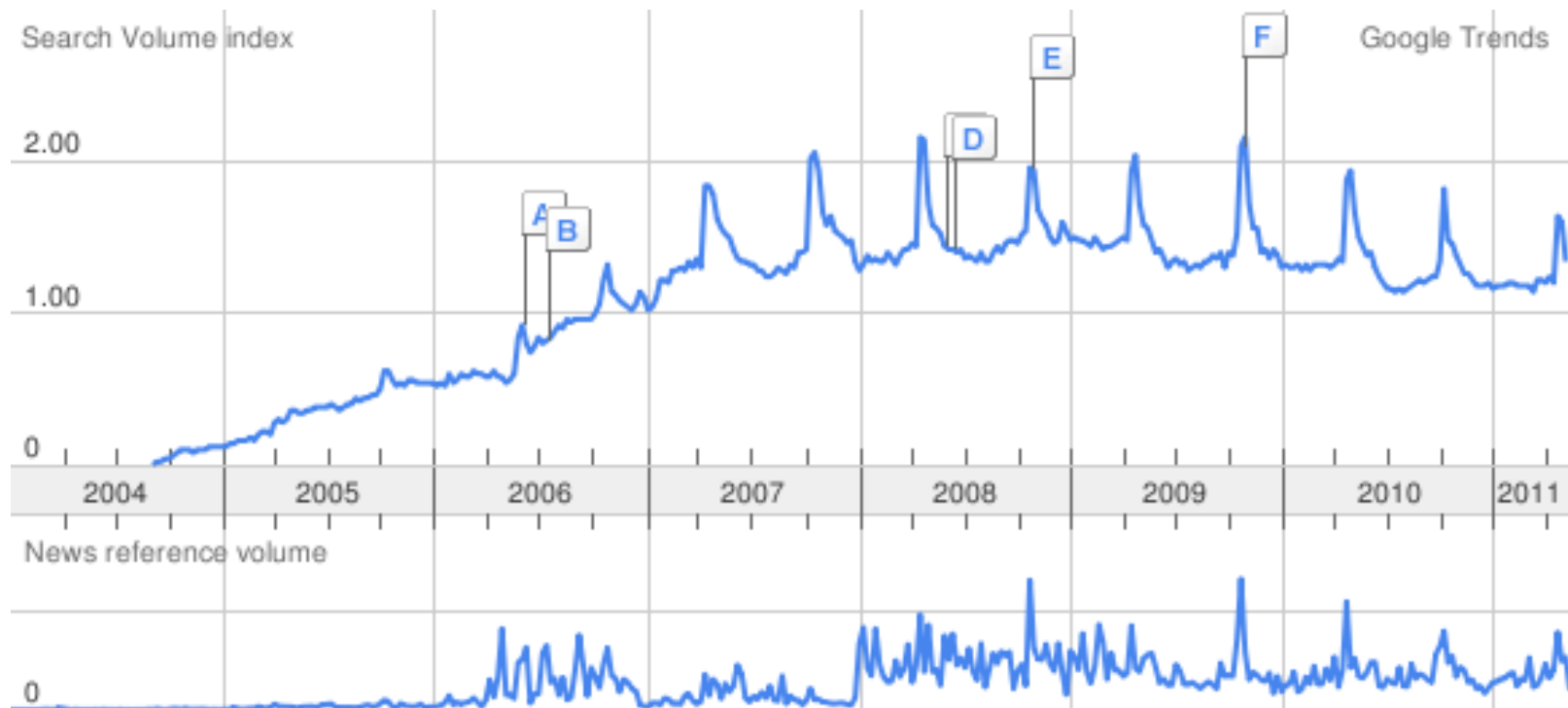
Unity, la nouvelle interface d'ubuntu

Didier Roche
didrocks@ubuntu.com

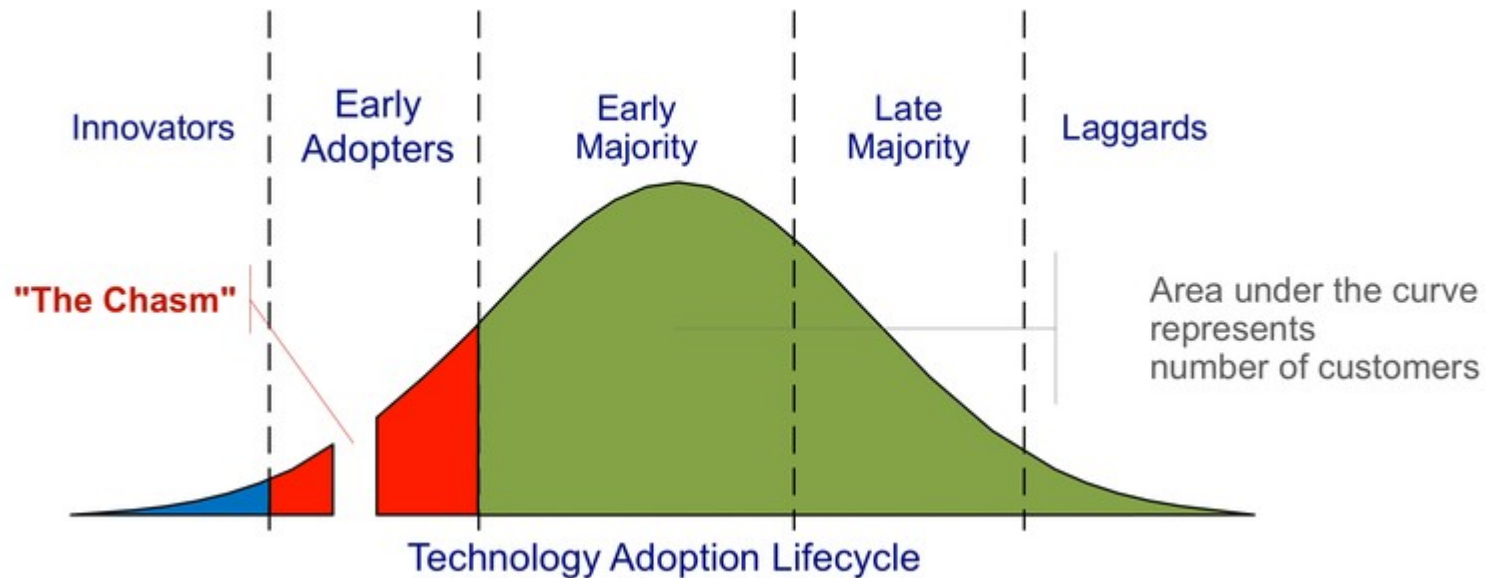
Unity

Pourquoi ?

Stagnation ?



Le chasme

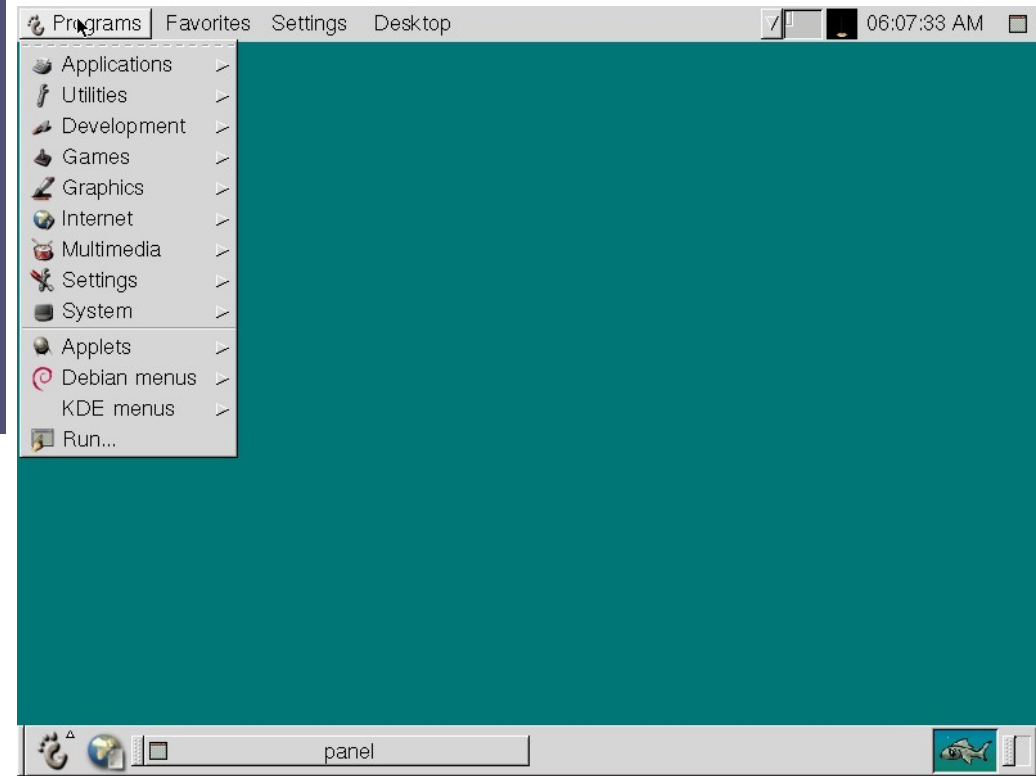
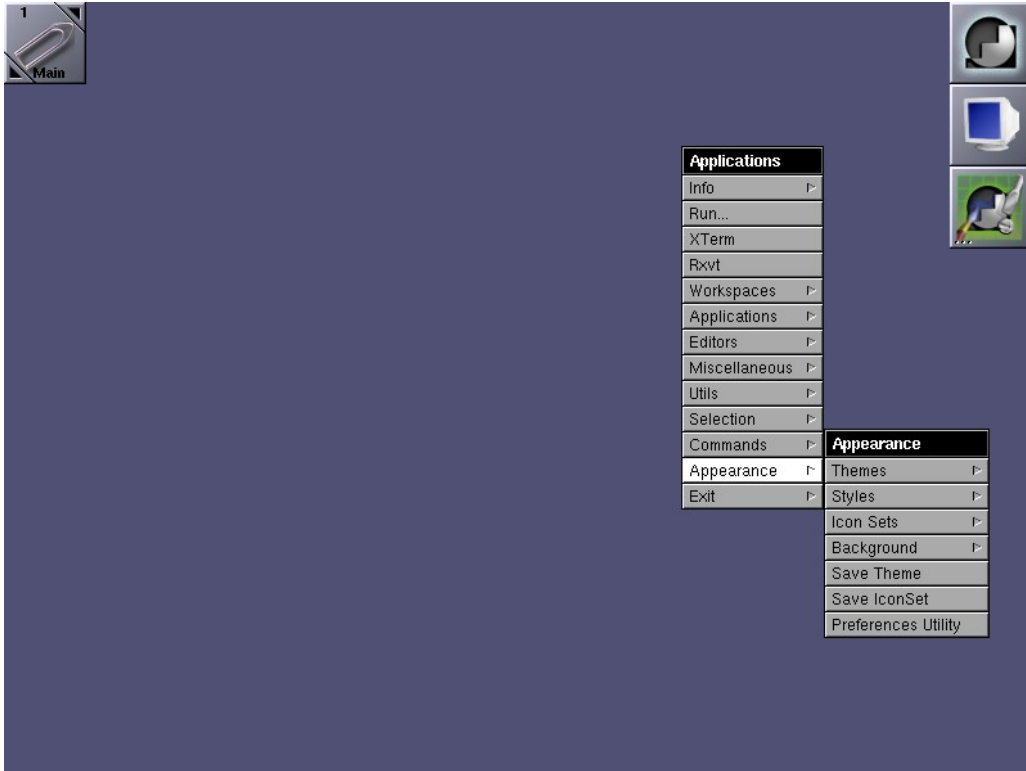


- http://en.wikipedia.org/wiki/Crossing_the_Chasm

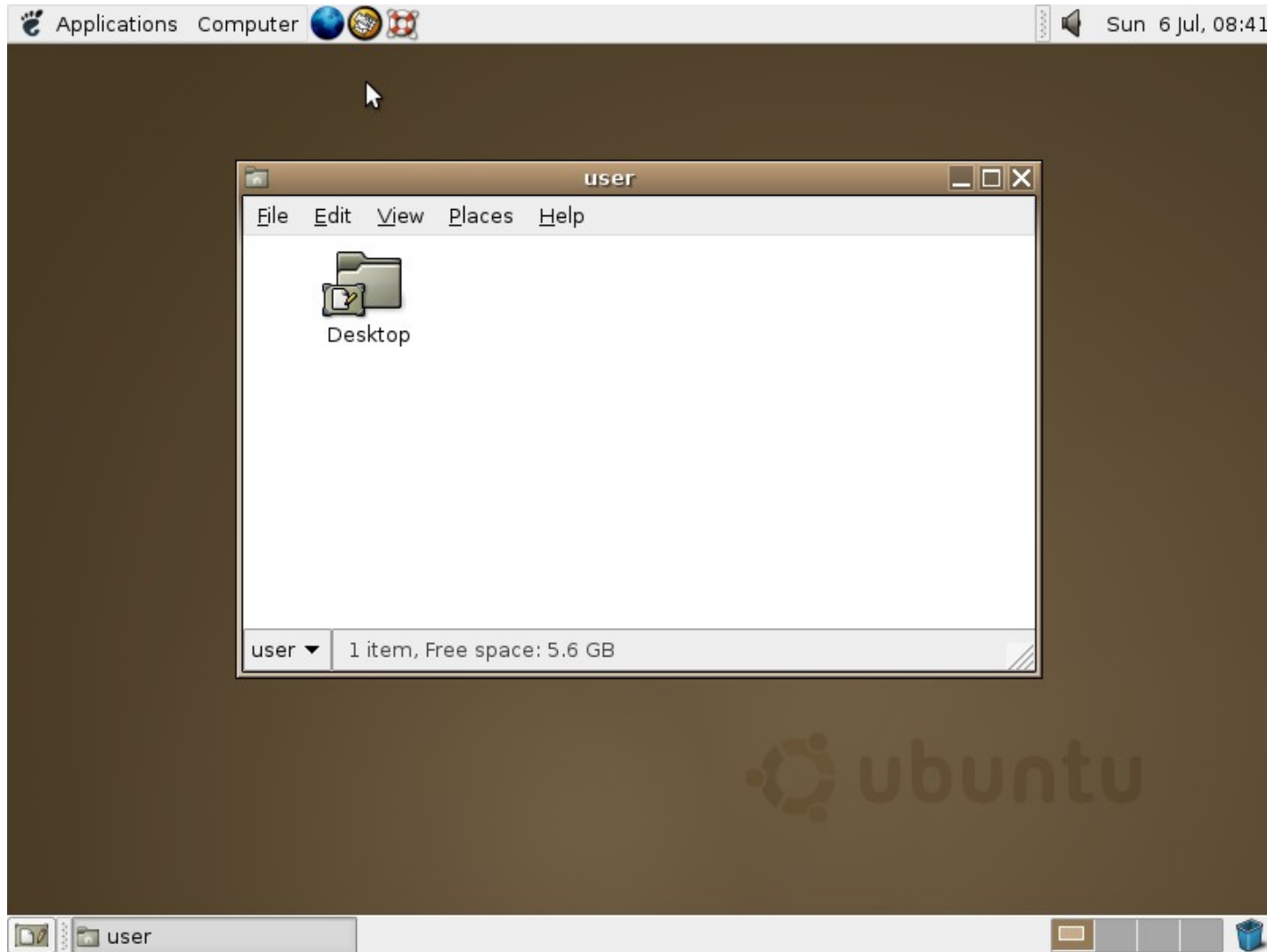
Objectif

200 millions d'utilisateurs d'ubuntu
d'ici 4 ans !

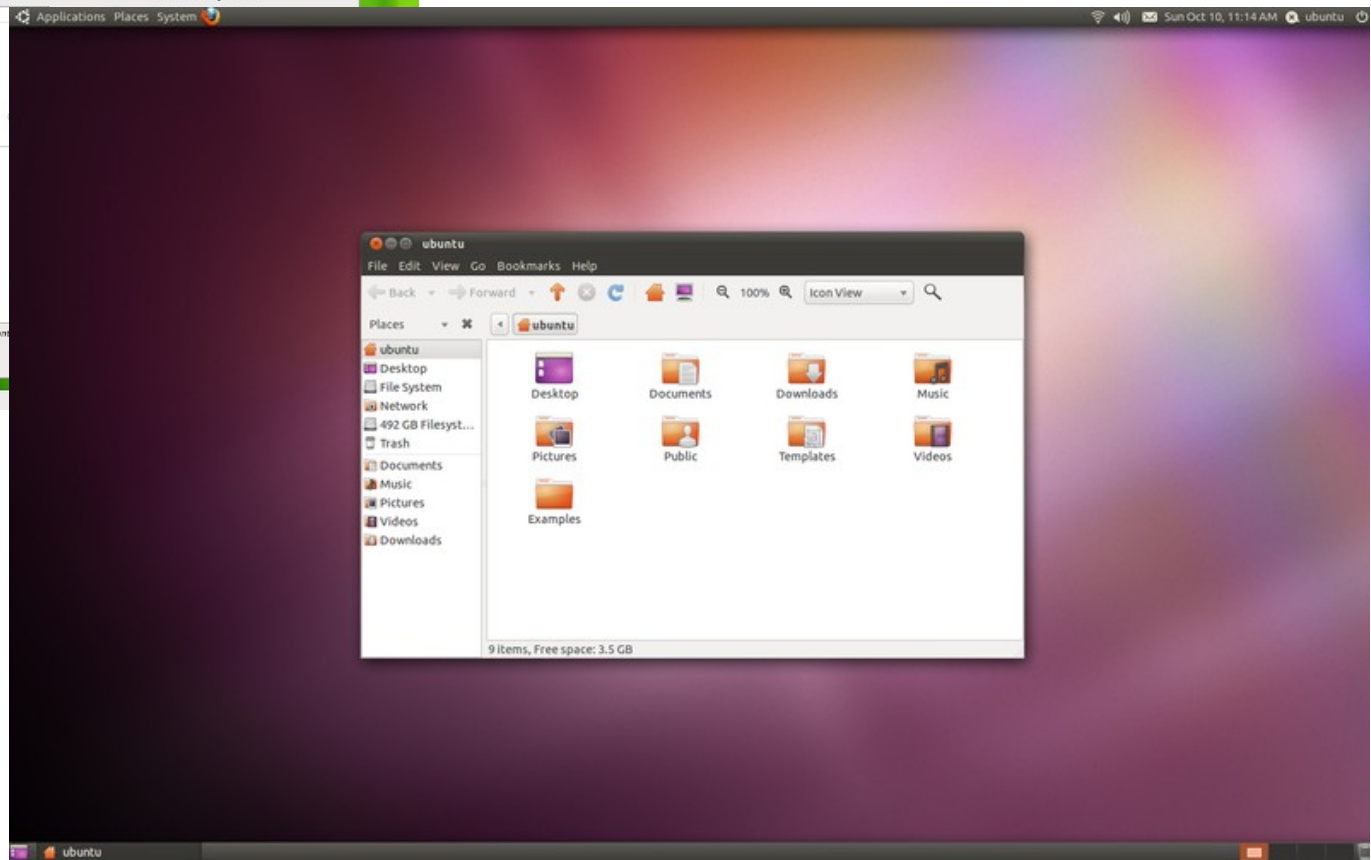
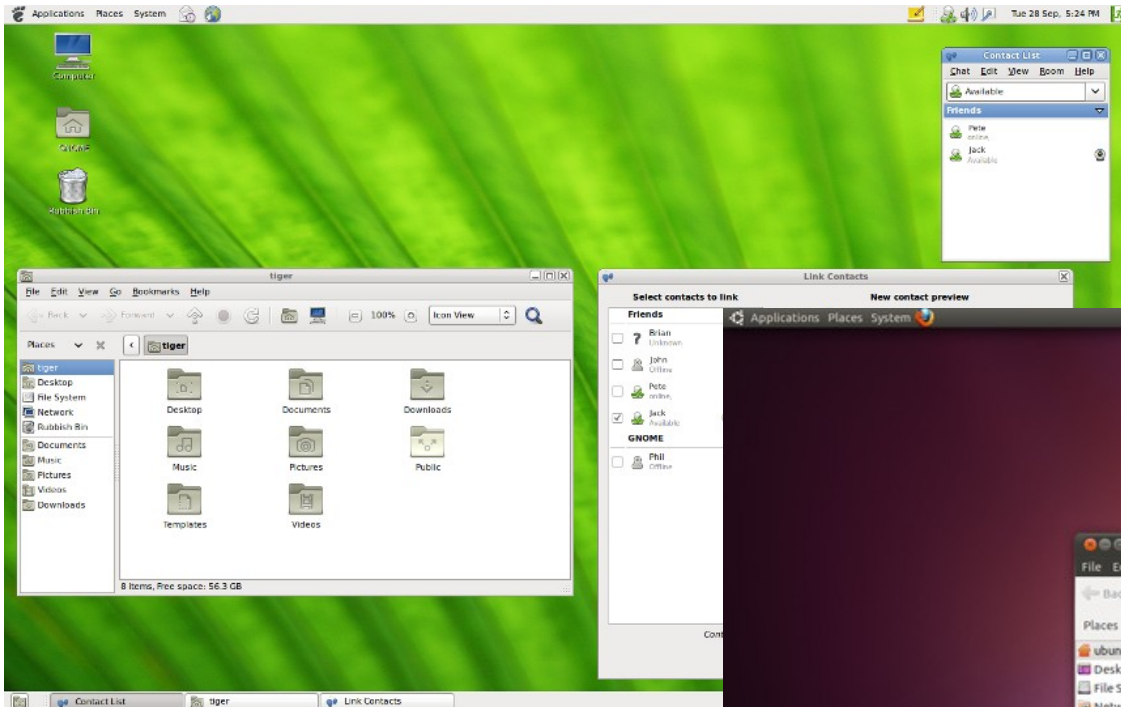
Passé, présent, futur : il y a 10 ans



Passé, présent, futur : il y a 6 ans



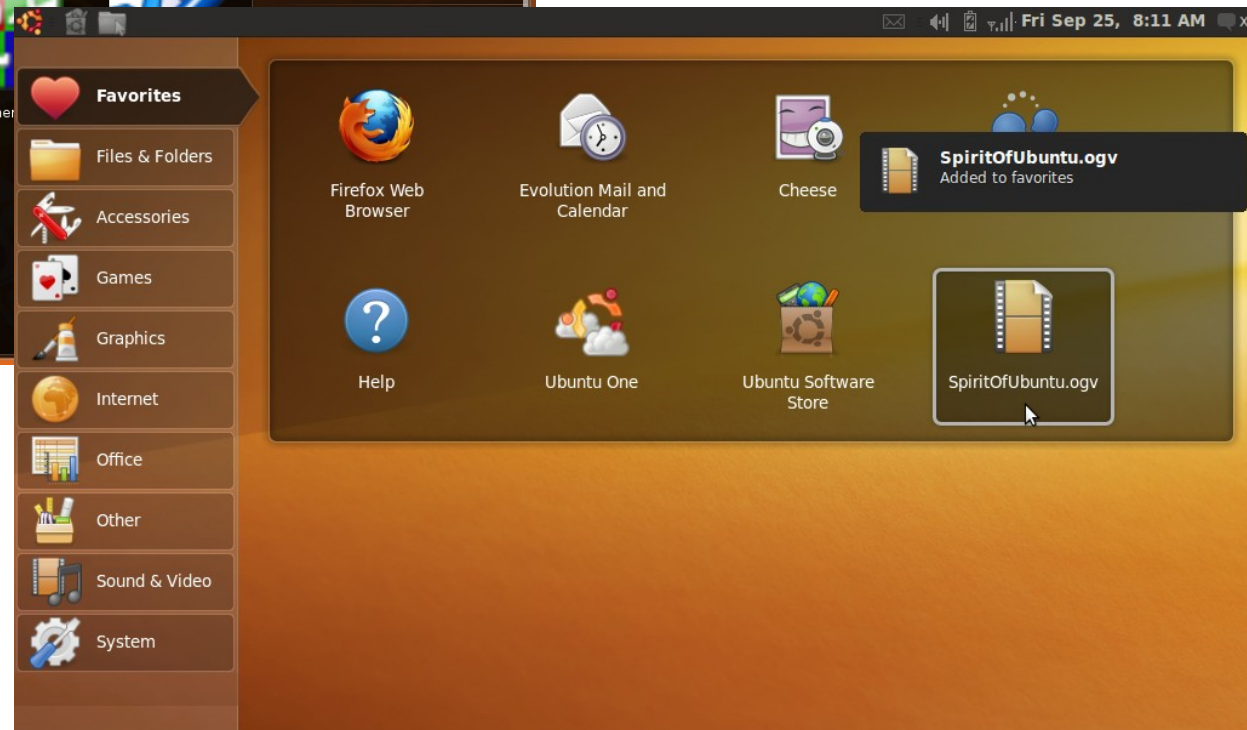
Passé, présent, futur : il y a 6 mois



Unity : pourquoi ?

- Les interfaces sont en train de changer profondément
- Concentration sur la simplicité, le vrai “grand public”
- Aboutissement de 3 ans de travail progressif
 - Tests d'utilisabilités
 - Indicateurs
 - Thème
 - Netbook

Les versions Netbook



Ubuntu Light (Unity 1.0) Ubuntu 10.10 (Unity 2.0)



Ubuntu 11.04 (Unity 3.0)

- Réécriture complète de Unity 2.0, basée sur une technologie différente
- Requiert l'accélération matérielle
 - Retour à l'interface classique automatique si l'accélération matérielle n'est pas supportée.
- Unity 2D (qui sera installé par défaut dans Ubuntu 11.10)

Unity : visite guidée

- Terminologie
 - Panel, Launcher, Dash, Lenses, grid snap
- Design/Fonctionnalités
 - Gagner de l'espace vertical
 - Maximization (deco supprimé, auto, drag and drop)
 - Menu dans le panel, barres de défilement
 - Paradigme de l'application
 - Intégration à la plateforme, icônes, quicklist, drag and drop, software center, ubuntu one
- Manipulation complète au clavier

Unity : les enjeux ?

- Conscient qu'il s'agit d'un grand changement
 - Possibilité de retourner à la session “classique”
 - Possibilité d'utiliser **sur ubuntu** d'autres interfaces graphiques (c'est ça le libre !)
- Réaction au changement
- Essayez avant de se faire une opinion

Questions ?

didrocks@ubuntu.com

www.ubuntu.com

'Craintes' et chimères

Fork de GNOME ? Ubuntu utilise encore 90% de GNOME! On n'installe juste pas GNOME **Shell** par défaut.

GNOME Classique va disparaître, je l'ai lu sur l'Internet, c'est vrai ! GNOME 3 contient une réécriture du mode fallback qui est gnome panel. Le paquet sera disponible, mais pas installé par défaut.

On a forcé la main des utilisateurs → upgrade/installation Gold Rule: on migre lors d'une mise à jour uniquement les settings **par défaut**. Le choix de l'interface fait parti de ces éléments. Si vous avez choisi une autre session (openbox), on n'a rien changé. Laisser le choix à l'installation ? Retour en arrière de 6 ans.

'Craintes' et chimères

**Ubuntu n'a pas choisi
GNOME 3 et restera
sur GNOME 2 !**

Trop de changements en parallèle pour un cycle. GNOME 3 a été très instable jusqu'à récemment (mars).
Oneiric (ubuntu 11.10) aura GNOME 3.

**Unity est propriétaire,
produit uniquement
par Canonical**

Unity est sur GPLv3. 7 contributeurs au projet salariés par Canonical. 19 contributeurs bénévoles au projet. <http://unity.ubuntu.com>

**Ils n'écoutent pas les
retours utilisateur**

Présent sur le forum fr. Mailing list ayatana design, session pendant l'UDS sur les retours design.

**Unity n'est pas
configurable**

ccsm (compizconfig-settings-manager)